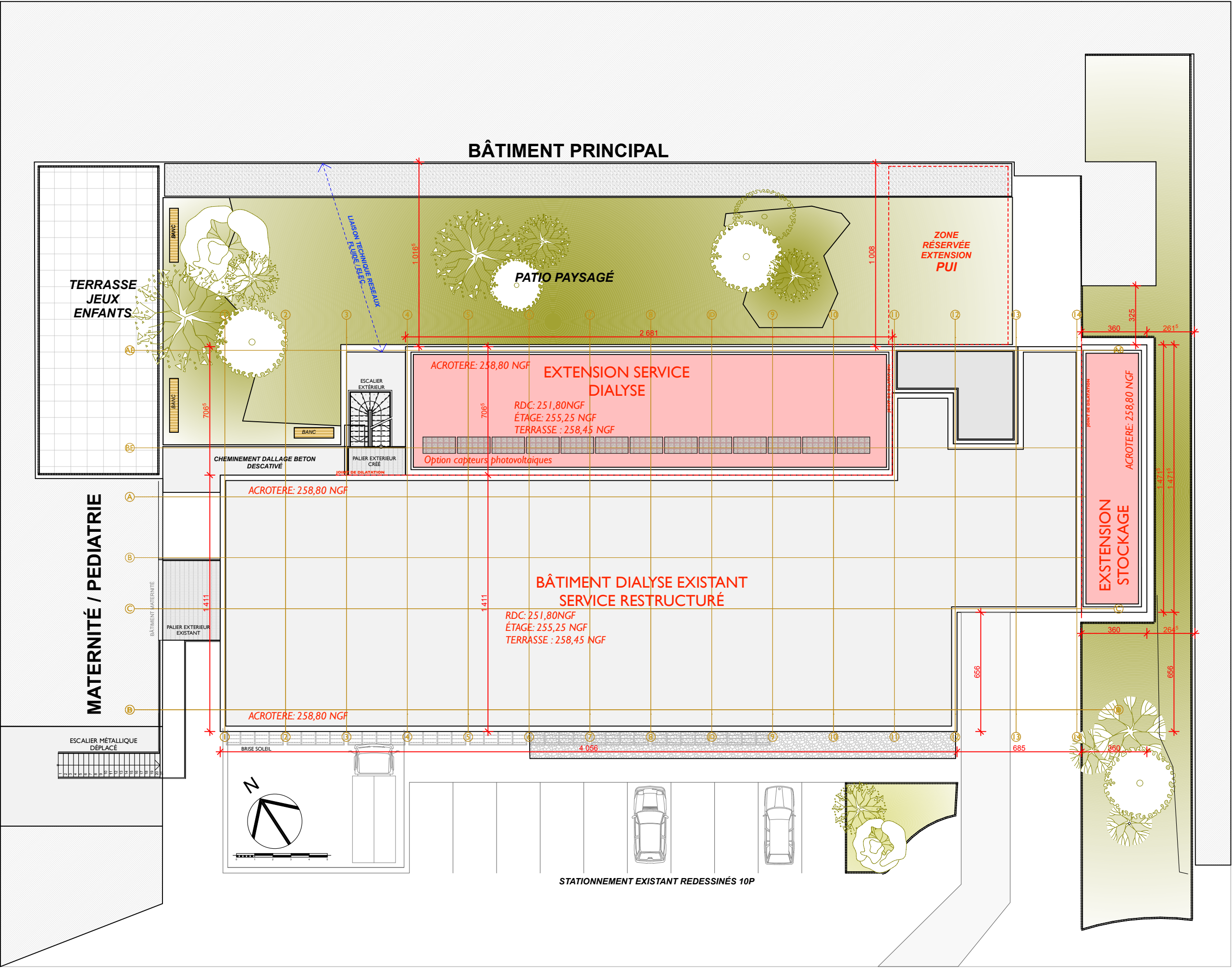
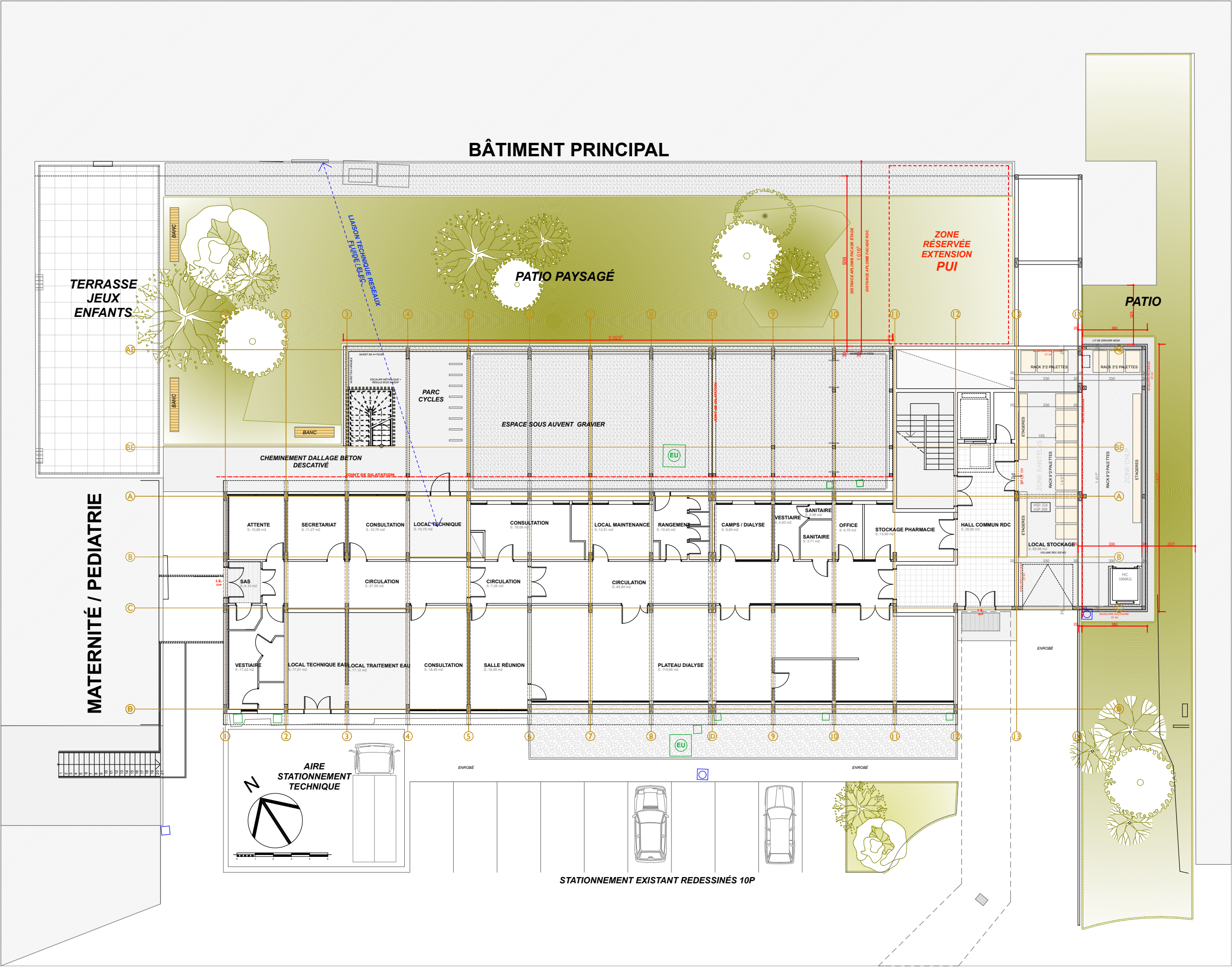




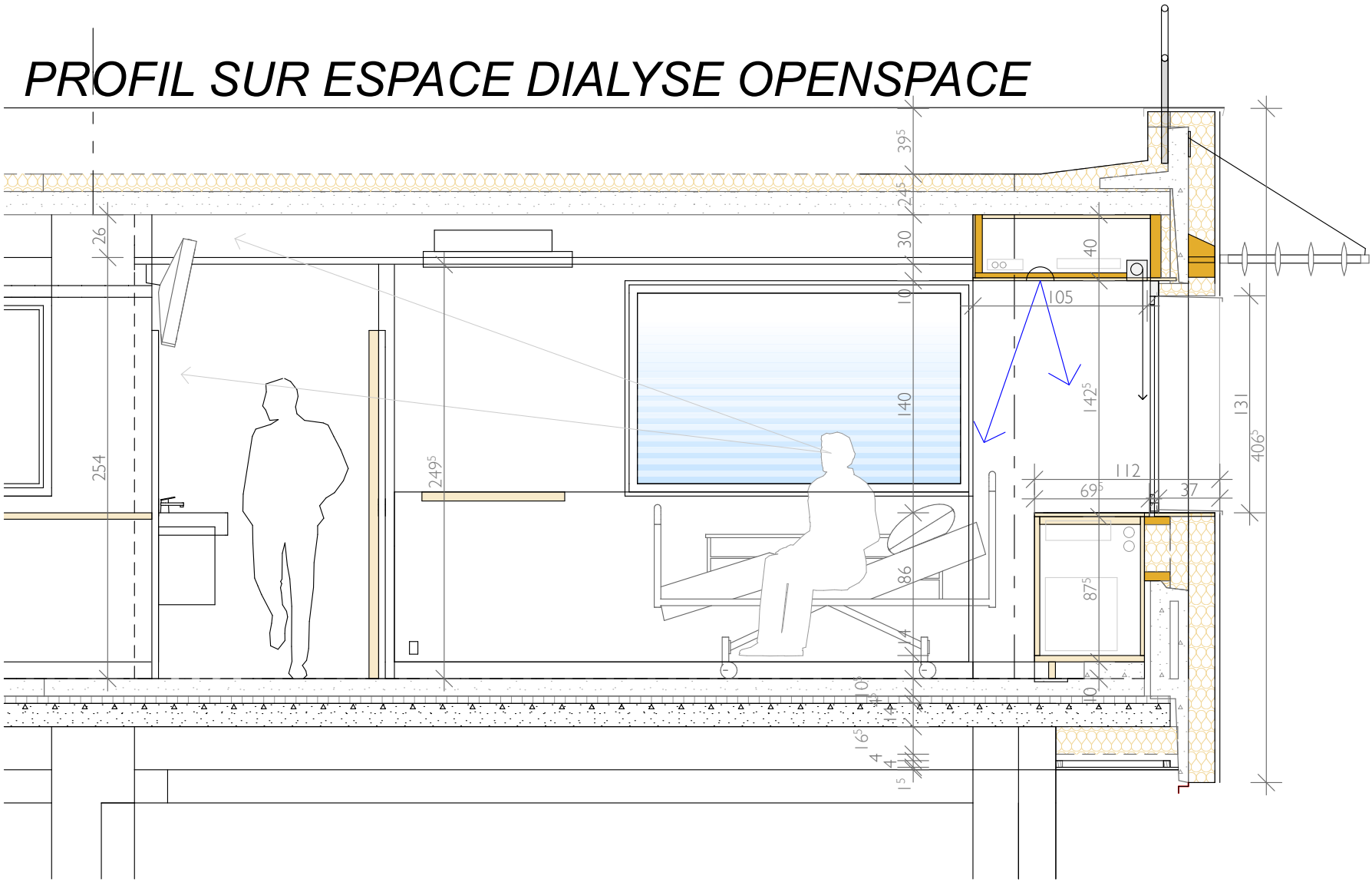
ETAGE DIALYSE- PROJET 1/200°

REZ DE CHAUSSEE DIALYSE- PROJET 1/200°

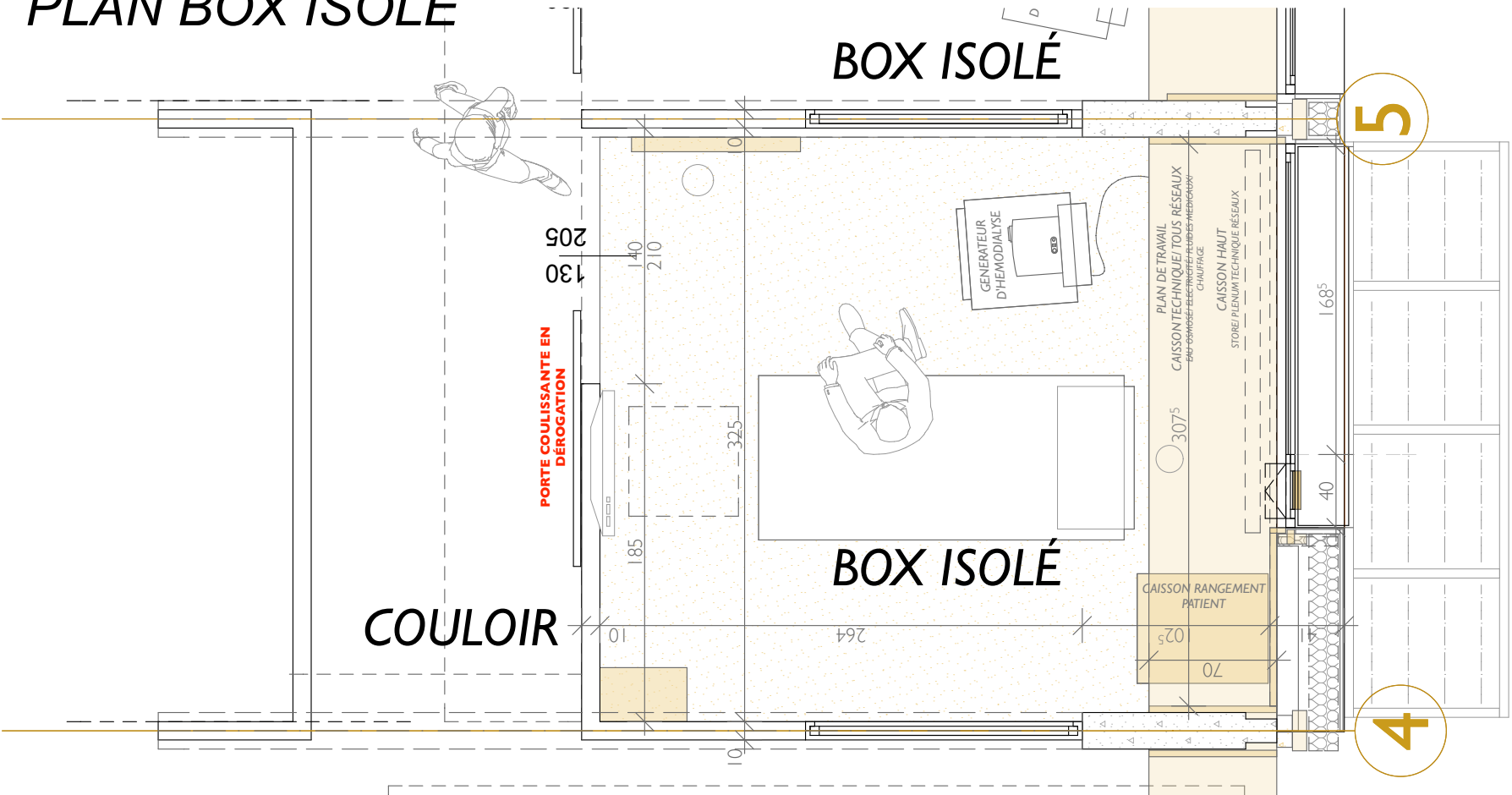


PC2 PLAN DE MASSE PROJET 1/200°

PROFIL SUR ESPACE DIALYSE OPENSOURCE


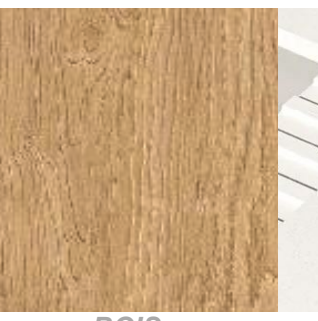



PLAN BOX ISOLÉ



Le programme fonctionnel souhaité, et l'augmentation de capacité du service (16 lits + 1 lit) nécessite une extension de surface du plateau actuel à même niveau d'environ 50% de sa surface initiale. La réalisation en extension de l'ensemble des locaux administratifs et des services vestiaires-sanitaires, détente des patients et des personnels, permet de dégager la quasi totalité du plateau existant pour le développement de l'activité de Dialyse. Les travaux seront réalisés en site occupé, en 5 phases, pour maintenir à minima le capacitaire actuel du service. L'adaptation et le développement des réseaux techniques se fera sur les primaires existants. À terme, le service sera organisé autour d'un pôle central de soins et personnels soignants, en situation de contrôle sur les postes de Dialyse. La proposition de restructuration maximise les boxs individuels et aménage en lieu et place des surfaces actuelles de prise en charge des patients 2 grands box partagés de 4 lits. Cette organisation et ces regroupements tiennent compte des structures du bâtiments et du bouclage technique des fluides en place. Un volume de stockage lourd de dialysats est construit sur deux niveaux avec monte-charge intégré, en pignon EST du bâtiment. La construction de l'extension pour des questions de logistique et de contraintes de chantier, est envisagée en ossature mixte bois-béton. Les enveloppes isolées de l'extension et de l'existant seront traitées dans une composition de parements de bardage plan, de type Equitone blanc ou Parklex bois. Des surfaces enduites reprendront les parements d'origine sur les zones de connexions avec l'existant. Le "Patio" jardin sera re-dessiné, pour dégager un espace terrasse en lien avec le service de maternité-pédiatrie et les plantations et pelouses seront reprises pour maintenir une grande qualité de vue et d'usage à cet espace de nature au cœur de l'hôpital. Dans cet esprit, l'escalier métallique au sortir de l'extension, sera paré, d'une résille de tasseaux bois massif, pour se fondre dans le jardin.

PC 4 NOTE DE PRÉSENTATION

				
ENDUIT	PEINTURE	BARDAGE PARKLEX	BOIS MASSIF	BARDAGE EQUITONE
2411				
C. H. LOUIS PASTEUR DOLE				
EXTENSION RESTRUCTURATION DIALYSE				
				
Gilles REICHARDT & Gilles FERREUX ARCHITECTES HONDAYRES 170 rue du Docteur Jean Michel 39000 LONS LE SAUNIER Tel : 03 84 47 41 61 — Fax : 03 84 24 17 32 g.reichardt@chpasteur-dole.fr g.ferreux@chpasteur-dole.fr SIRET : 394 360 077 00017				
P.CAT				
JUILLET 2024				
PLANCHE 2 / PROJET				